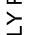



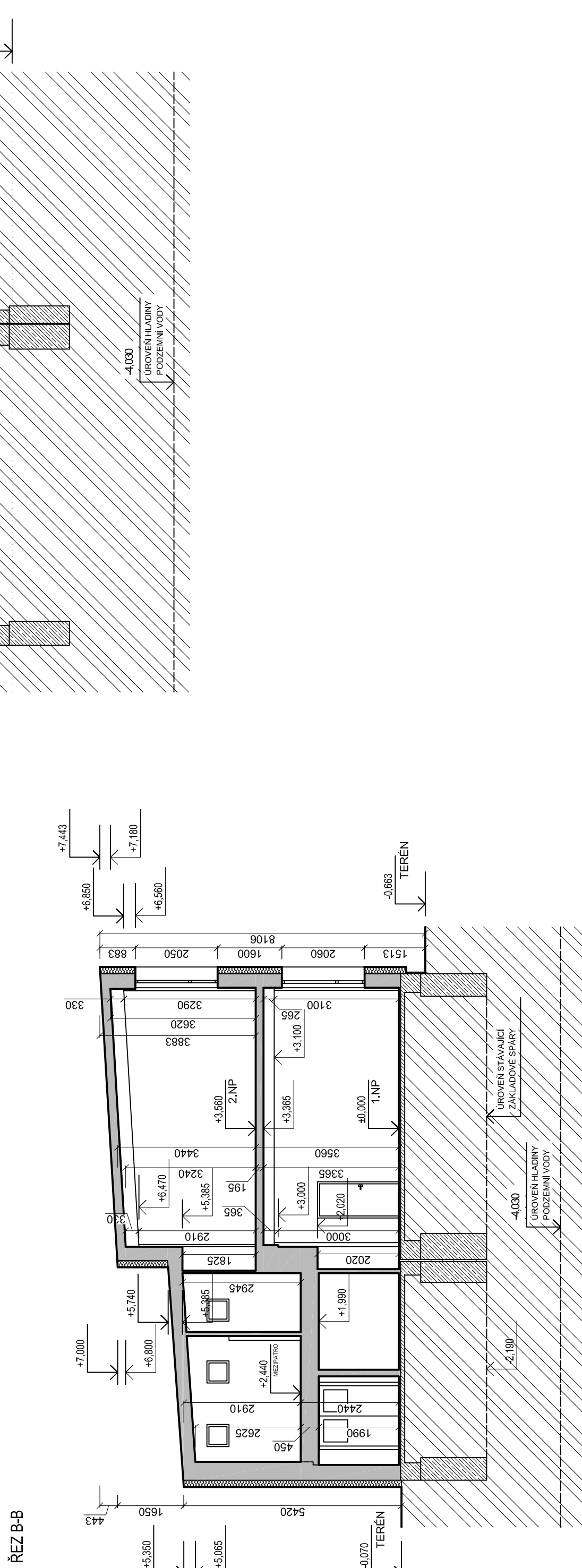
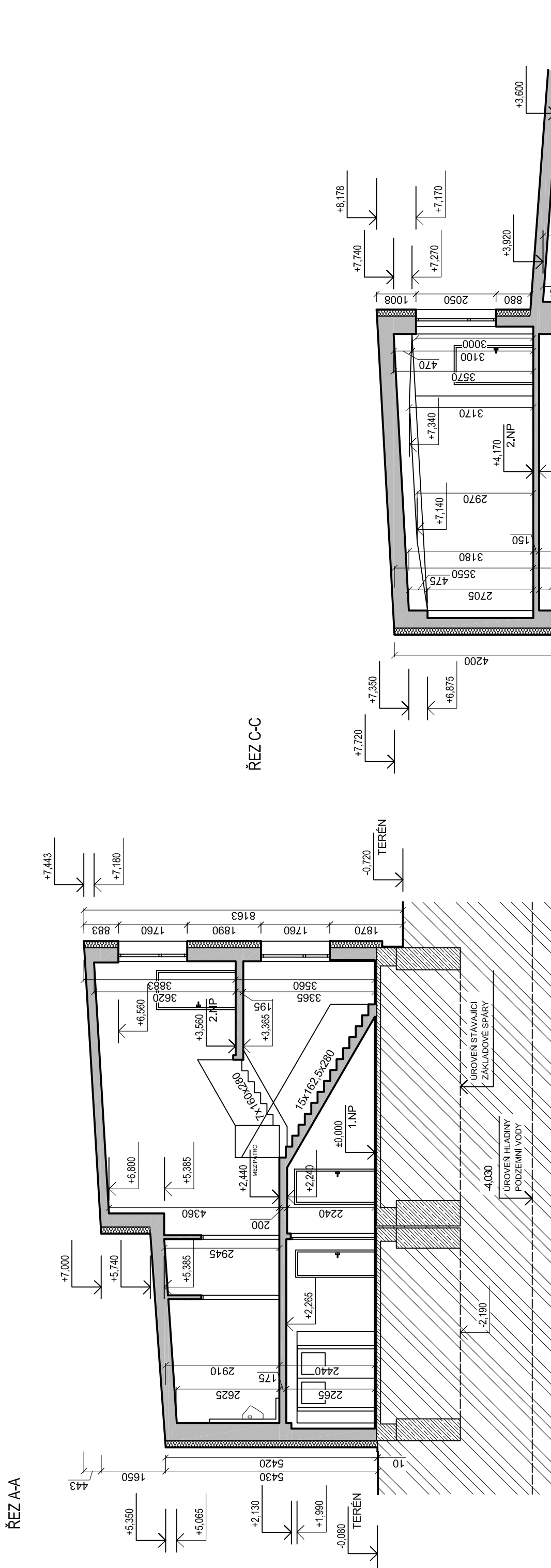
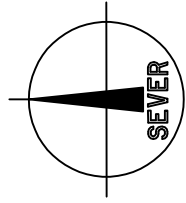


LEGENDA MATERIÁLŮ


	<p>STÁVAJÍCÍ KONSTRUKCE</p> <p>ŽELEZOBETONOVÝ SKELET</p> <p>PO OBVODU OPLÁSTĚNÝ STRUKCOPENŽEBETONOVÝMI PANELE</p> <p>VNITŘNÍ PRÍČKY A VÝPLN VNITŘNÍHO SKELETU Z OHLY PUNE</p> <p>PALÉNE ZDĚNÉ NA MALTU MVC</p> <p>VÁPENNÁ OMÍTKA</p> <p>SKLADBA STROPU</p> <ul style="list-style-type: none"> - ZATEŽOVÝ KOBEREC - PVC - BETONOVÁ MAZANINA TL. 40 mm - PAPIROVÁ ASFALTOVÁ LEPENKA TL. 1 mm - DŘEVOLÁKOVITÉ DESKY TL. 20 mm - VYROVNÁVACÍ PODSYP-PISEK TL. 15 mm - ŽELEZOBETONOVÁ DESKA TL. 110 mm - ŠTUKOVÁ OMÍTKA TL. 10 mm <p>STÁVAJÍCÍ KONSTRUKCE</p> <p>TEPELNÁ IZOLACE EPS 70F tl. 160 mm +</p> <p>CELOPROBÁVENÁ OMÍTKA ROZTÍRANÁ tl. 10 mm</p> <p>V SOKLOVÉ ČÁSTI EXTRUDOVANÝ POLYSTYREN</p>
	STÁVAJÍCÍ ZEMLINA
	STÁVAJÍCÍ ZAKLADOVÁ KONSTRUKCE
	STÁVAJÍCÍ KONSTRUKCE A PRVKY



Souřadnicový systém : JTSK
Výškový systém : Bpv
±0,000 = 276,03 m n.m.



MĚSTO PETŘVALD
NÁMĚSTÍ GEN. VICHERKA 2511
735 41 PETŘVALD

VEDOUcí PROJEKTANT		ING. MAGDALENA PALOVSKÁ	 KANIA, s.r.o. Sečnovská 803, 702 00 Ostrava - Přívoz tel.: 596 243 487 e-mail: info@kania-ostrava.cz
ZODP. PROJEKTANT		ING. ONDŘEJ FABIÁN	
VYPRACOVAL		ING. NIKOLA KOUKALOVÁ	
KONTROLOVAL		ING. MAGDALENA PALOVSKÁ	
HLAVNÍ ARCHITEKT		ING. ARCH. JAN PALDUS	
KRAJ: MORAVSKOSLEZSKÝ			STAV: ÚŘAD: PETRVALD
NÁZEV AKCE: REVITALIZACE ŠKOLNÍ JIDELNY A DRUŽINY			
ZŠ ŠKOLNÍ			
NÁZEV OBJEKTU : ISO 01 - JIDELNA A DRUŽINA		ČÁST : D.1.1 ARCHITEKTONICKO-STAVEBNÍ REŠENÍ	
NÁZEV PŘÍLOHY: ŘEZ A-A, ŘEZ B-B, ŘEZ C-C - STÁVAJÍCÍ STAV			
19009-DSP-D, 1.1-SO 01-05			